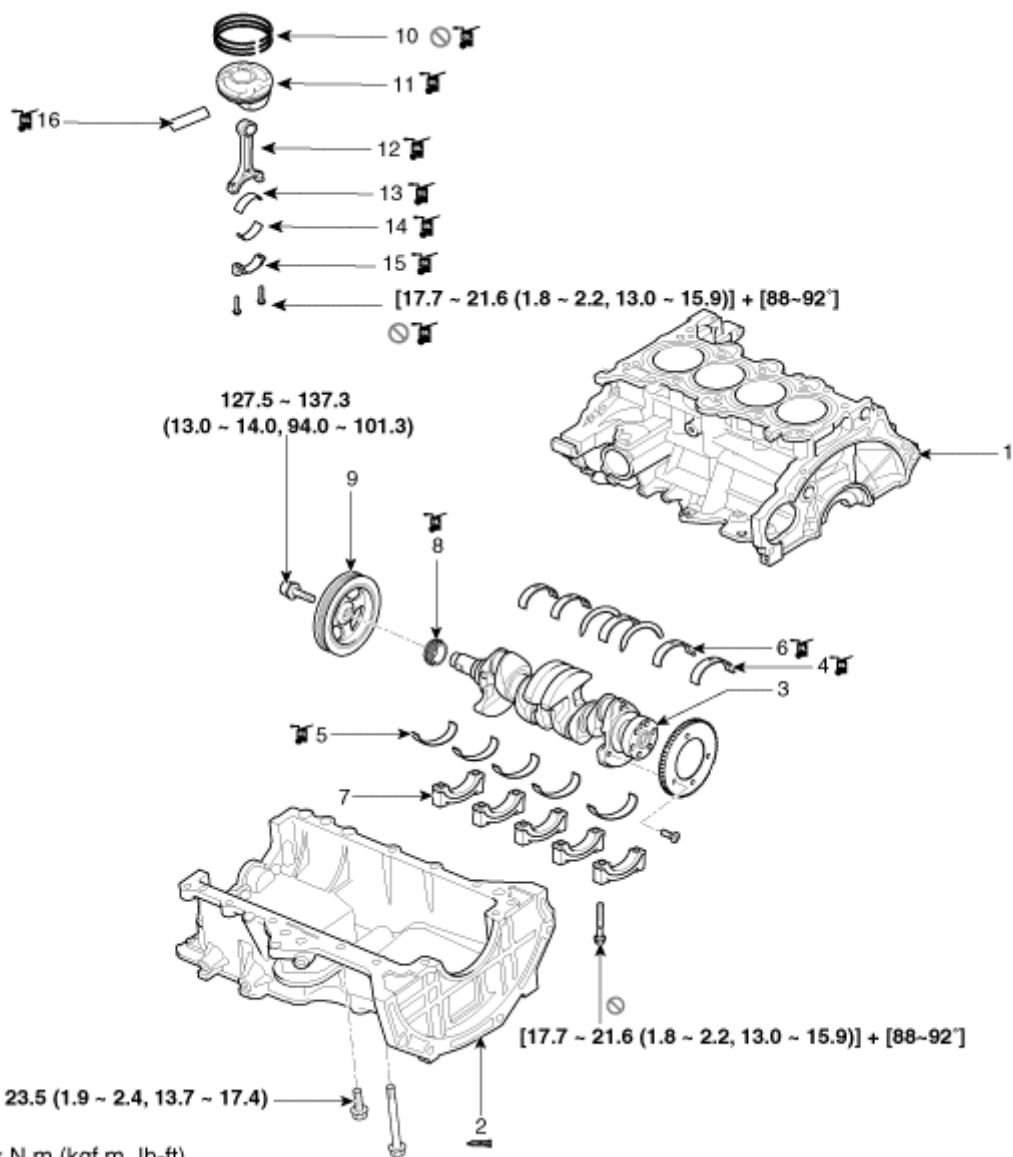


部件



1. 气缸体
2. 梯形架
3. 曲轴
4. 曲轴上轴承
5. 曲轴下轴承

6. 止推轴承
7. 主轴承盖
8. 曲轴链轮
9. 曲轴皮带轮
10. 活塞环

11. 活塞
12. 连杆
13. 连杆上轴承
14. 连杆下轴承
15. 连杆轴承盖